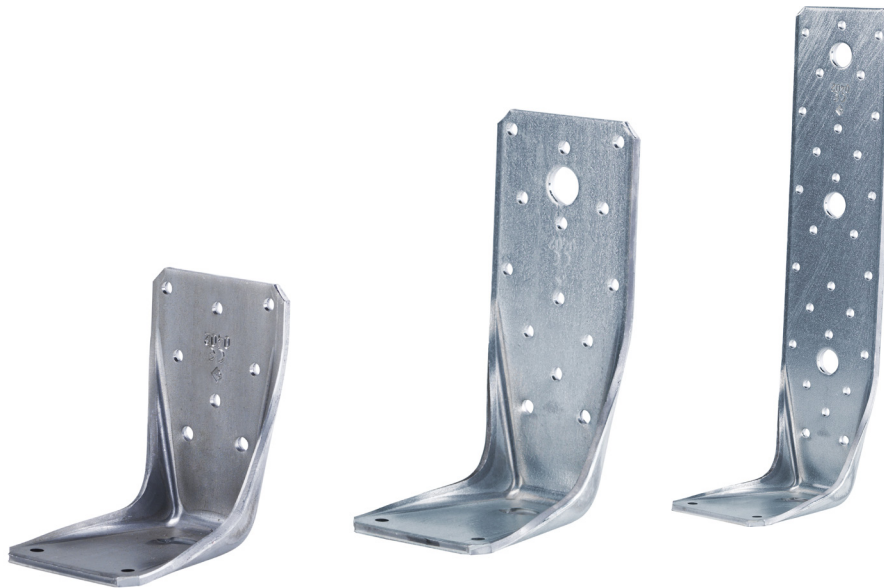


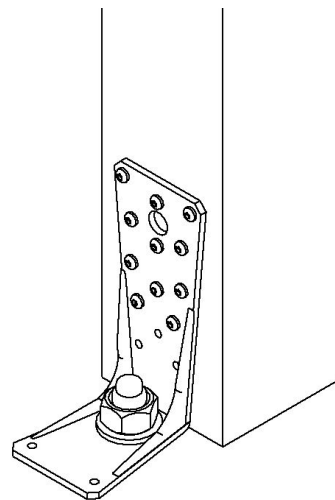
# Vinkelbeslag 444



Jomas vinkelbeslag 444 är utformad för att klara höga uppåtriktade laster men även vara stark i övriga lastriktningar. Förstyvningens utformning och hålens placering är optimerade för maximal prestanda både vad gäller stående stolpar och liggande balkar.

Vinkeln tillverkas med två olika ytbehandlingar, dels Magnelis med ett ytskikt på 20 $\mu$  som uppfyller kraven för klimatklass 1 & 2 och dels en varmförzinkad med ett ytskikt på 50 $\mu$  som uppfyller kraven för klimatklass 1, 2 & 3.

Vinkelbeslag 444 är CE-godkänd enligt CPR 305/2011 och dess prestanda finns deklarerad i Joma-DoP-066-16



Beräkningar för vinklarna finns i Jomas beräkningshandbok

Art.nr	Benämning	Dimension	EAN 13	EAN 14	Antal/Kartong	Antal/Pall
4444001	Vinkel 444 Magnelis 20 $\mu$	4,0x85x100x65	7319650002108	37319650002109	20 st	4800 st
4444011	Vinkel 444 Varmförzinkad 50 $\mu$	4,0x85x100x65	7319650002177	37319650002178	20 st	4800 st
4444002	Vinkel 444 Magnelis 20 $\mu$	4,0x85x150x65	7319650002115	37319650002116	20 st	1120 st
4444012	Vinkel 444 Varmförzinkad 50 $\mu$	4,0x85x150x65	7319650002184	37319650002185	20 st	1120 st
4444003	Vinkel 444 Magnelis 20 $\mu$	4,0x85x285x65	7319650002122	37319650002123	20 st	1120 st
4444013	Vinkel 444 Varmförzinkad 50 $\mu$	4,0x85x285x65	7319650002191	37319650002192	20 st	1120 st