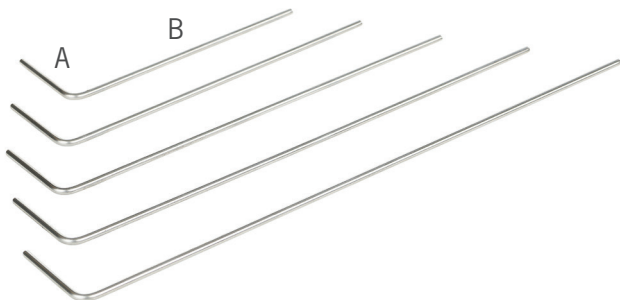


# NR. 10, L-KRAMLA FÖR EFTERBOCKNING



Jomas L-kramla för efterbockning används för att förankra dubbla tegelmurar till varandra och för att förankra skalmurar vid stomme av lättklinkerblock där isolering skall träs över kramlan.

Erforderlig längd B på kramlan bestäms av väggens uppbyggnad och förankringslängden i de båda murarna.

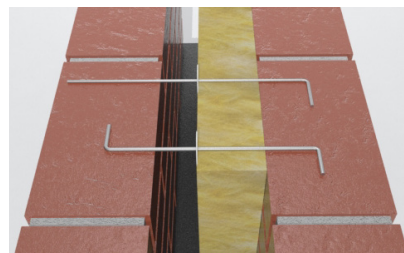
## MURKRAMLA NR. 10, L-KRAMLA - EN 1.4401 (A4)

Artikelnummer	ØxAxB (mm)	kg/1000	Antal/förp.
1044150	4x50x150	20	100
1044200	4x50x200	25	100
1044250	4x50x250	30	100
1044300	4x50x300	35	100
1044350	4x50x350	39	100
1045150	5x50x150	31	100
1045200	5x50x200	39	100
1045250	5x50x250	46	100
1045300	5x50x300	54	100
1045350	5x50x350	62	100

## MONTERING

Kramlan muras in i murverkets liggfogar minst 40 mm för tillräcklig förankring. Innan inmurning i yttre murverk bockas kramlans yttersta 50 mm i 90°-vinkel.

Dorn som underlättar bockningen kan beställas hos Joma, se dorn för slagbindare på sid. 24.



Montage av skalmurskramla nr. 10 i murverkets liggfogar. Horizontalsnitt.